

COMO COLABORAR NO WIKI DO MOODLE¹

*Ilse Abegg e
Fábio da Purificação de Bastos
e-mail: iabegg@mail.ufsm.br*

O wiki no Moodle é uma ferramenta de atividade que visa a produção escolar colaborativa. Isso significa dizer que não requer respostas prontas e individualizadas, mas que, a partir de uma temática, as ideias sejam construídas em conjunto, em coautoria.

Orientações para produção escolar colaborativa no wiki do Moodle:

1- Como editar um texto:

Ao acessar o wiki na parte superior tem as seguintes abas: **Visualizar**, **Editar**, conferir os **Links**, **Anexos** e visualizar o **Histórico** do processo de produção.



Figura1: Área de Visualização e abas de acesso as potencialidades do wiki

Para editar um texto, após acessá-lo clique na aba “Editar” localizada na parte superior do wiki, conforme mostra a figura a seguir (Figura 2):



Figura 2: Área de Edição de texto

Ao clicar em “Editar” a página passa a ter uma nova aparência, abrindo uma área de edição

¹ Esta versão contou com a colaboração de Ingrid Souto.

com recursos de formatação comuns a outros editores de textos, conforme mostra a figura a seguir (Figura3):

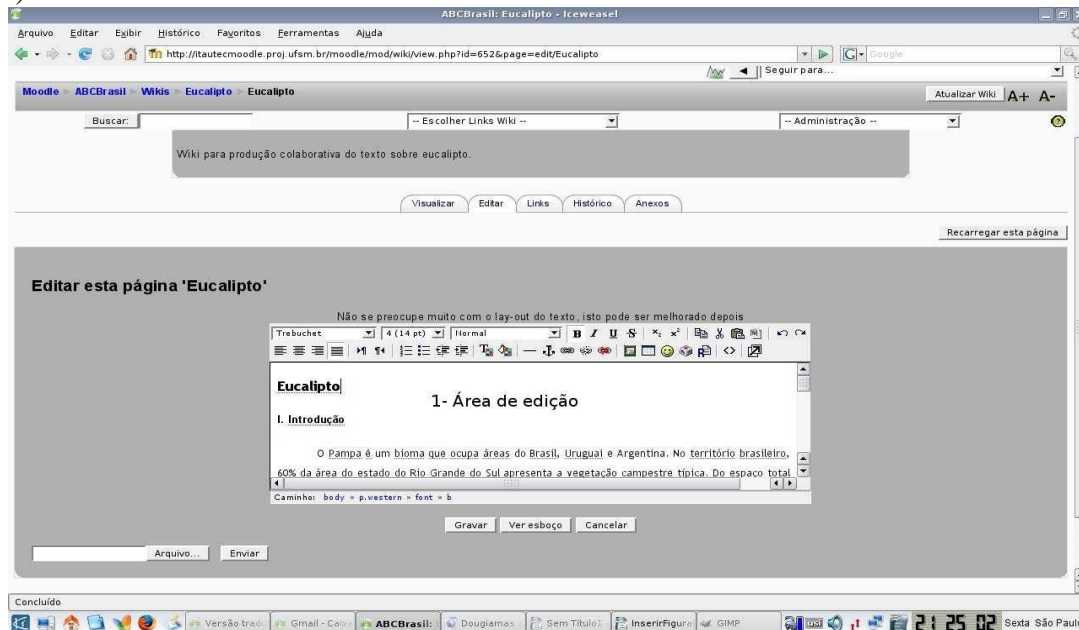


Figura3: Área de edição e gravação

Neste espaço digite sua colaboração (Figura3), sem apagar/deletar o que aparece escrito. Você pode alterar o texto que aparece, incluir um item, título, parágrafo novo ou até mesmo corrigir e organizar (formatar) o que já foi produzido. Se não concorda ou considera que o que está escrito não está no contexto da produção, NÃO DELETE, use o “Tachado duplo” (exemplo: ~~não delete~~) disponível na barra de formatação.

Como o objetivo é fazer um hipertexto colaborativamente, nesta mesma área de edição você também pode inserir links. Se desejar que o seu texto faça referência a alguma página da *Web*, ou seja, **links externos** digite o endereço *web* que você escolheu entre **colchetes**, exemplo: [http://www.ufsm.br];

Visto que, o wiki é uma ferramenta de produção colaborativa, se já tiver um texto, nesta área de edição, você pode contribuir fazendo links de referencia ao que já esta escrito, conforme mostra a seguinte figura (figura4).

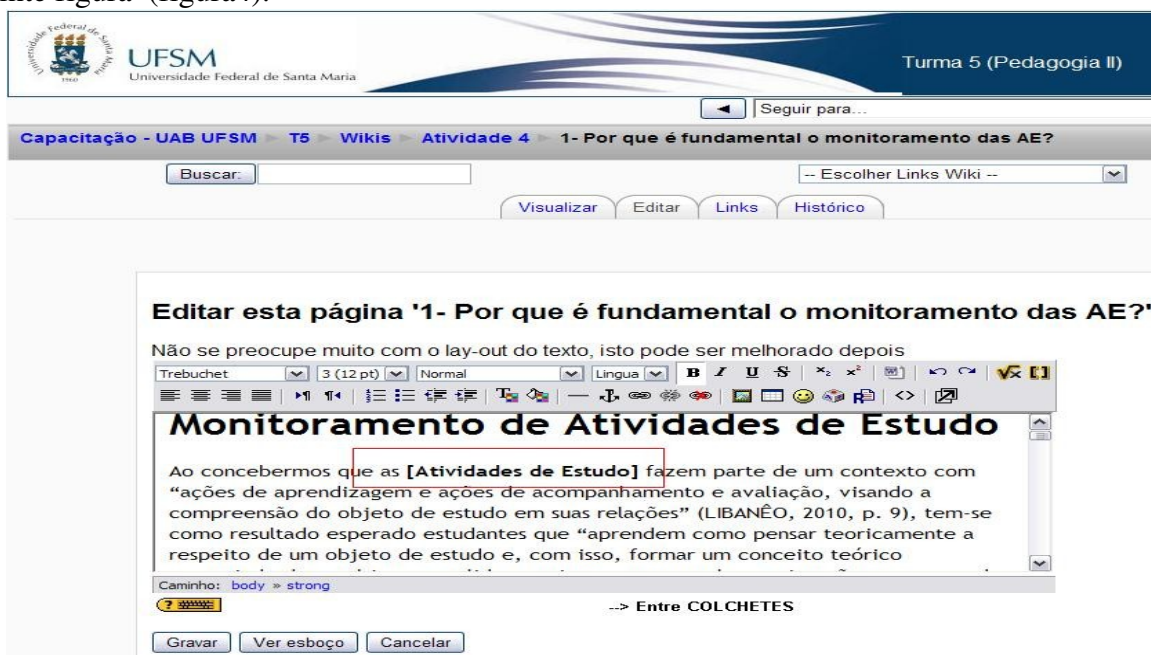


Figura4: inserção de link no conceito Atividades de Estudo

Selecione a **frase, parágrafo ou palavra** que deseja referenciar, nesta área de edição e coloque entre colchetes exemplo: [palavra], logo após, clique em “Gravar”.

Depois que clicar em “gravar”, abrirá outra tela. Na parte do texto que você colocou entre “colchetes”, ao lado da última palavra aparecerá um ponto de interrogação (?). Veja conforme a próxima figura. (figura5)



Figura5: Inserção de link interno

Clique no ponto de interrogação (?), logo após, abrirá um nova tela de edição em branco, nesta tela edite seu texto. Para finalizar, logo abaixo da área de edição aparecem os botões “Gravar” “Ver esboço” e “Cancelar”. Após sua edição clique em “Gravar” e suas contribuições serão incorporadas ao texto. Após sua edição o ponto de interrogação (?) some e as palavras que estavam entre colchetes transforma-se em um link, de cor azul que também poderá ser editado pelos colegas.

Caso não queira gravar clique em “Cancelar” ou ainda, se preferir ver sua edição antes de gravar, clique em “Ver esboço”. **MAS NÃO ESQUEÇA DE GRAVAR SUAS CONTRIBUIÇÕES ANTES DE SAIR!**

Lembrem-se que o wiki no Moodle é uma ferramenta que está disponível na Web, portanto, no momento que você for editar pode ter alguém já editando, então, se isso acontecer, edite em outro editor de texto e depois copie e cole no wiki, ou se preferir espere alguns minutos para fazer sua colaboração. Por isso, também, quando for editar evite ficar muito tempo no modo editar.

2- Inserir figuras/Imagens:

Você pode ter duas opções para inserir imagens no wiki:

a) Pela barra de ferramentas (esta opção está sempre disponível): No modo editar, clique no ícone que representa uma moldura localizado na barra de ferramentas. Em seguida aparecerá uma janela sobreposta conforme mostra a figura a seguir (Figura6).

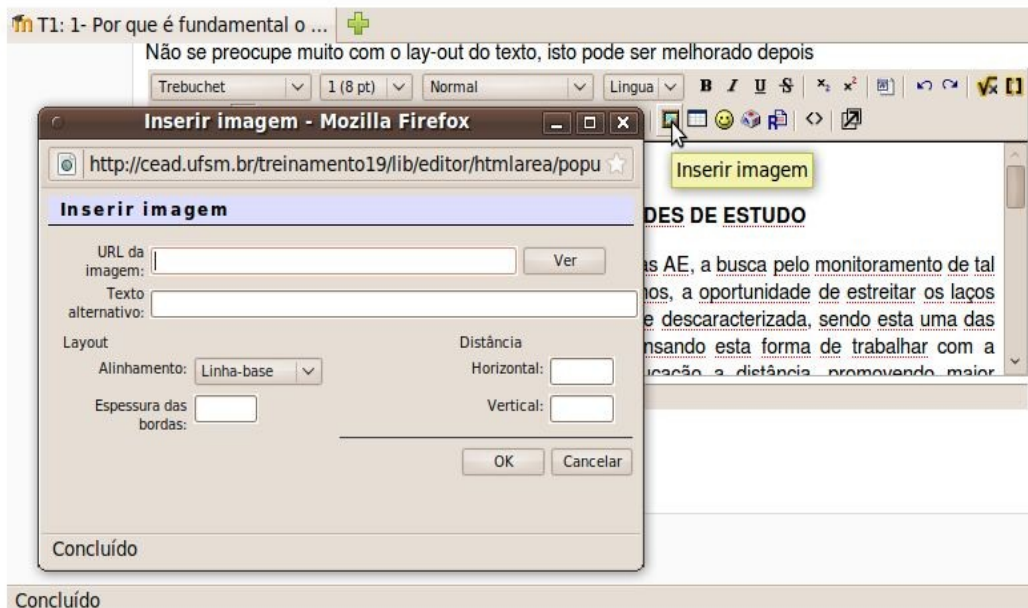


Figura6: Inserção de figura pela barra de ferramentas

Digite o endereço URL da imagem (local onde a imagem está disponível na Internet) e o “Texto alternativo” com um nome para sua figura (exemplo: logo da ufsm). Depois clique em OK que a janela vai se fechar e inserir um link dentro do texto do wiki.

b) Inserir arquivo de seu computador (está opção depende do professor disponibilizar)

Antes de inserir uma figura/imagem por esta opção verifique as seguintes informações:

- 1) Se a imagem contém uma extensão em minúsculo (por exemplo: figura1.jpg ou figura_1.jpg ou figura1.gif) e;
- 2) O tamanho do arquivo (nosso Moodle permite enviar um arquivo máximo de 60Mb).

Após conferir estas especificações, acesse o wiki, clique em “Editar” e posicione o cursor no local onde queira que a figura/imagem seja inserida. Depois clique em “Arquivo” localizado logo abaixo da janela de edição do wiki, conforme mostra a figura a seguir (Figura7):

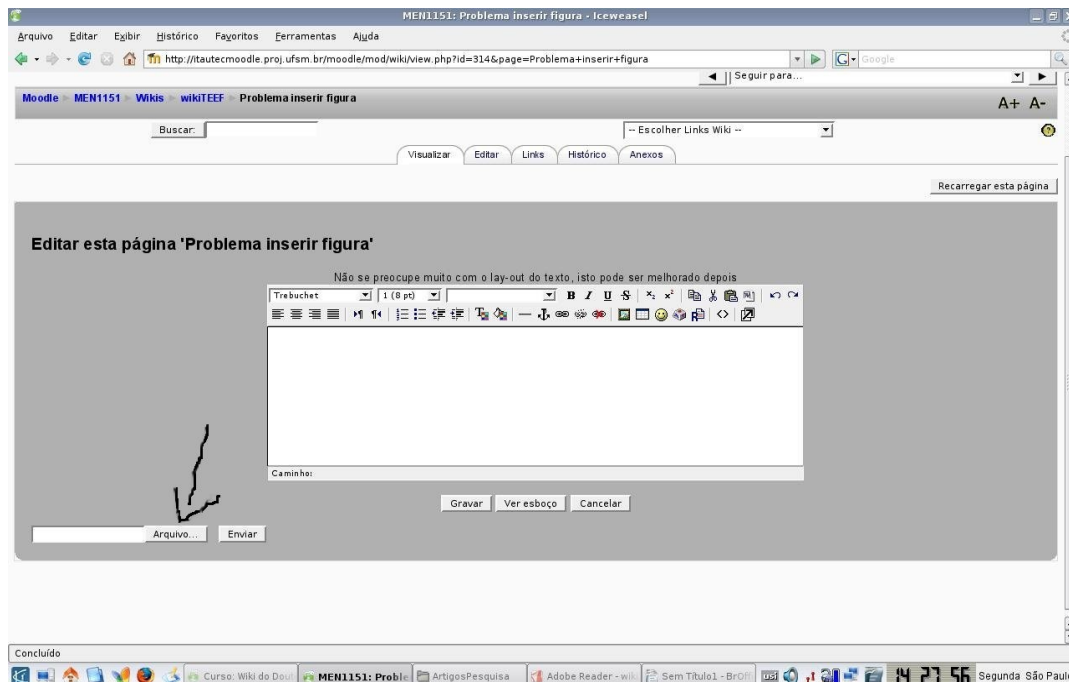


Figura7: botão “Arquivo” para inserir figura/imagem no wiki

Ao clicar no botão “Arquivo” em destaque na figura 7, aparecerá uma janela do seu computador para que você navegue e localize sua figura/imagem, conforme mostra a seguir (Figura8):

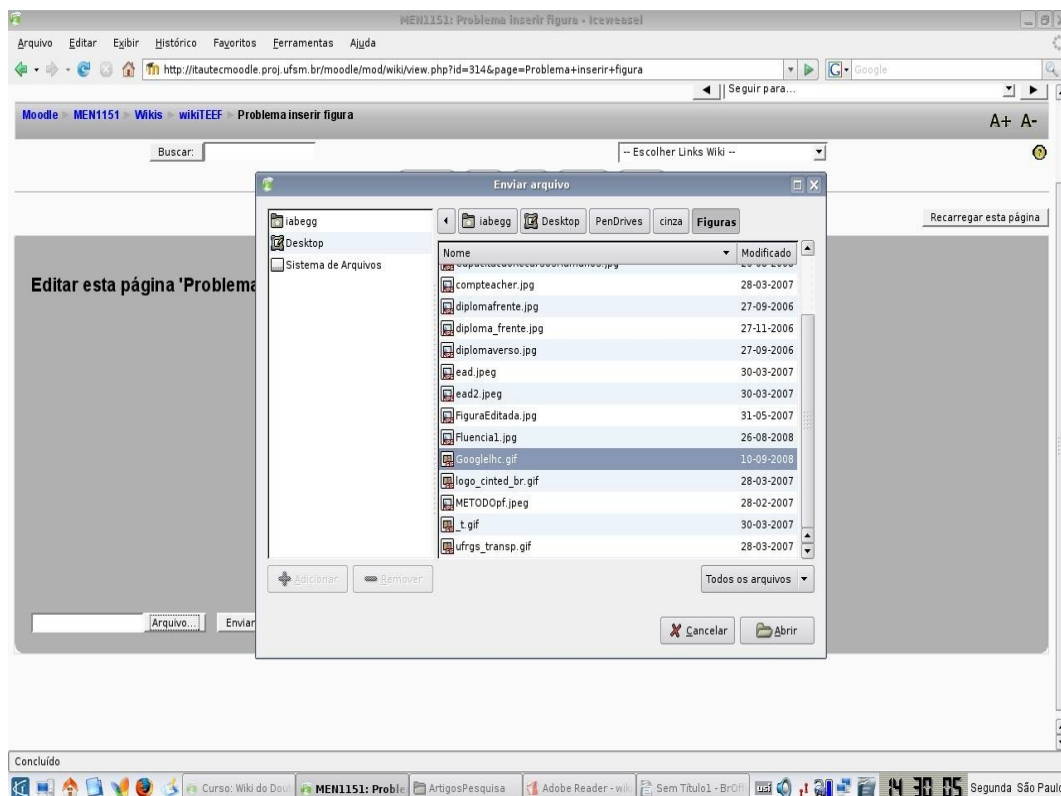


Figura8: Janela sobreposta ao wiki para localizar a figura/imagem “Googlelhc.gif”

Observação:

a) Localize a figura e clique em “abrir” para que a janela sobreposta se feche e você fique apenas com a janela wiki;

b) Observe na figura a seguir (Figura8), que o espaço que estava em branco agora está preenchido com o caminho de localização de sua figura;

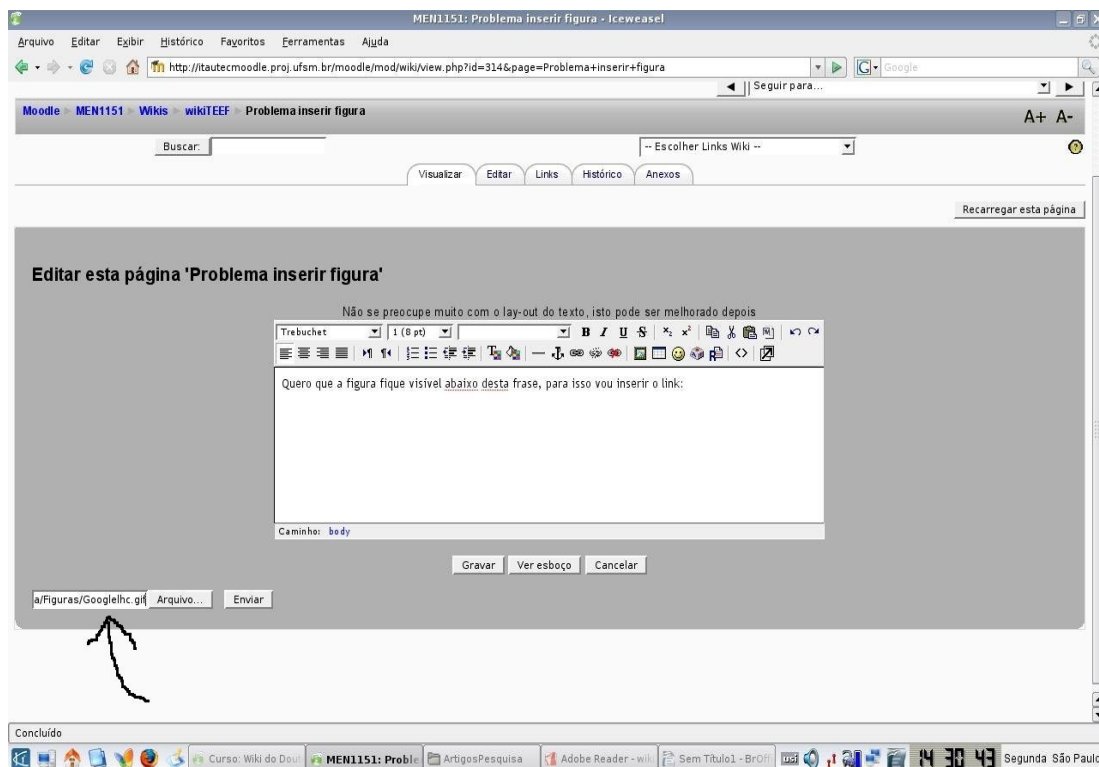


Figura8: espaço preenchido com o caminho da sua figura

Agora é hora de enviar sua figura para o servidor do Moodle, para isso basta clicar no botão “Enviar” localizado ao lado do botão “Arquivo” que você utilizou para localizar sua figura. Ao clicar no botão “Enviar” uma outra janela se abrirá e esta tem um fundo escuro, nela contém um link que localiza sua figura no servidor do Moodle, conforme mostra a figura a seguir (Figura9):

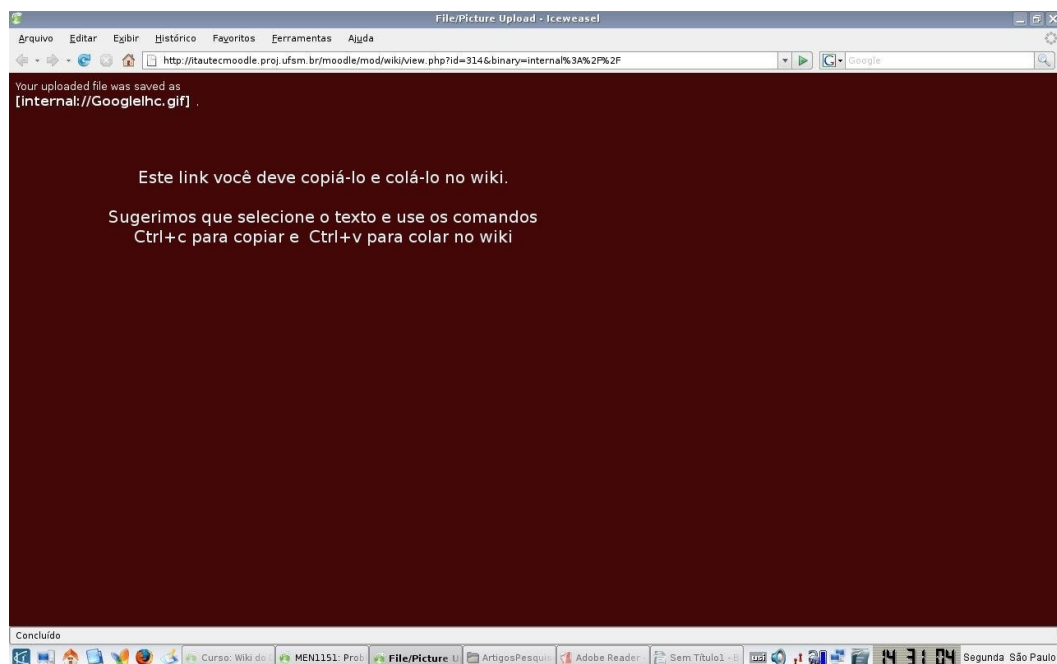


Figura9: janela que abre quando você enviar seu arquivo, nele está o link que deverá ser copiado

Selecione e copie o link que aparece entre colchetes na tela da figura acima. Você pode

minimizá-la, caso ocorra algum problema e queira copiar o link novamente.

Observação: Se a tela escura não abrir automaticamente é porque ela ficou minimizada na barra inferior do seu computador. Localize-a e clique sobre ela e siga os passos normalmente.

De volta à página wiki, cole o link (copiado conforme Figura9) utilizando o comando Ctrl+v e você verá o link no seu wiki, conforme mostra a figura a seguir (Figura 10):

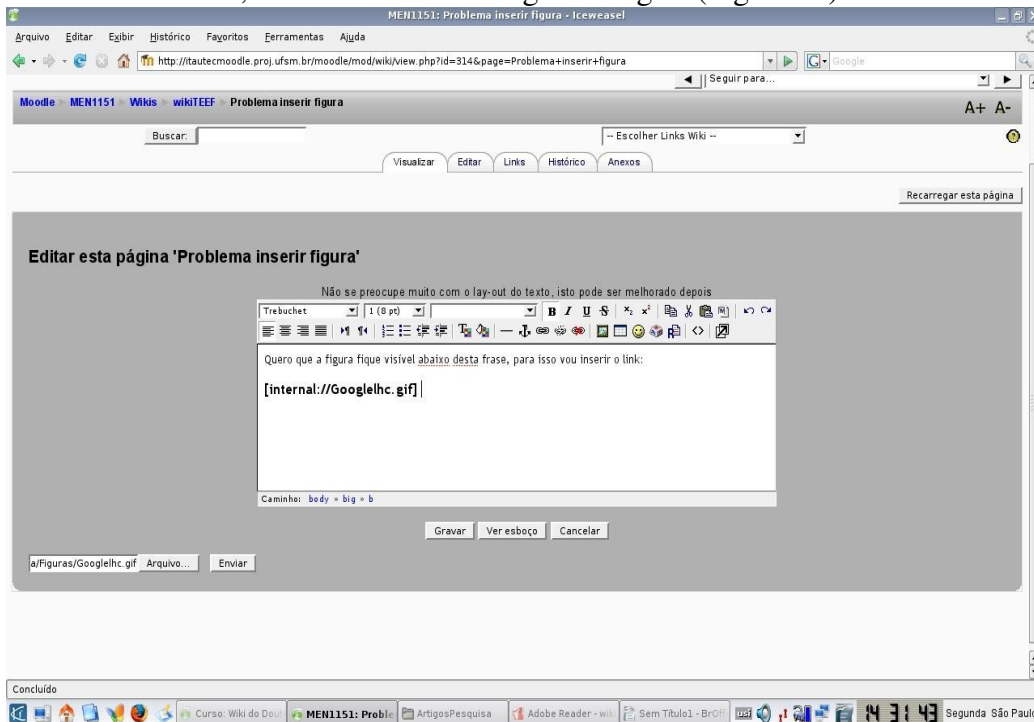


Figura10: link colado na janela do wiki

Clique em “Gravar” e ao retornar no modo Visualizar você verá sua figura conforme mostramos na figura seguir (Figura11):

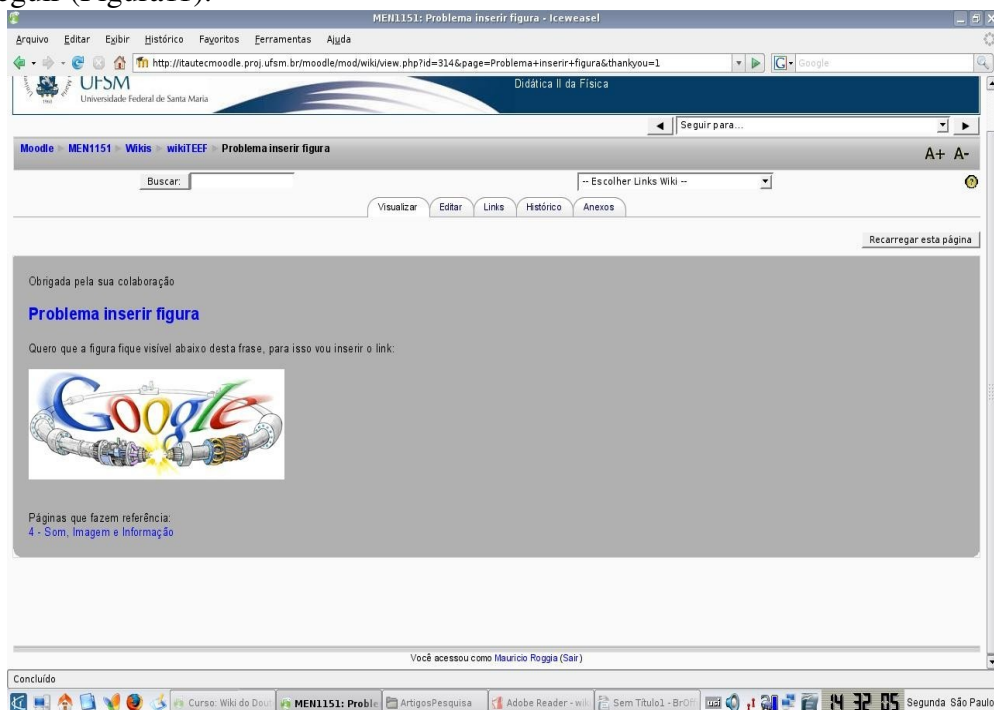


Figura11: visualização da figura inserida

3- Inserir Link:

Para inserir links no texto wiki temos duas opções:

1) links externos -> digite o endereço web entre colchetes, exemplo: [<http://www.ufsm.br>];

2) links internos -> conforme vimos anteriormente. Digite a palavra ou frase entre colchetes, exemplos: [corredores ecológicos] ou [ecossistemas] e grave. Após gravar, retorne ao texto no modo “Visualizar” e verá que apareceu um ponto de interrogação na palavra ou frase. Ao clicar sobre este ponto de interrogação abrirá uma nova página wiki em branco que poderá ser editada com as informações pertinentes, conforme instruções deste tutorial.

Lembre-se de explorar os botões de formatação de texto que o wiki oferece.