

Recursos Educacionais



O que são?

São materiais que organizam didaticamente os conteúdos científico-tecnológicos de um curso ou disciplina.

Exemplos:

Textos, imagens, áudios, vídeos, apresentações, animações, simulações, hipertextos, mapas.

Recursos Educacionais



Para quê servem?

Mediar o processo ensino-aprendizagem gerando desenvolvimento cognitivo tanto individual quanto colaborativo.

Promovem interatividade e interações entre professores, tutores e estudantes durante o período didático de uma disciplina e/ou curso.



TRABALHO DE CONCLUSÃO DE CURSO II

Minha página inicial Meus cursos 628T49-CCP1027/2011102

Desativar edição

Navegação

Minha página inicial

- Página inicial do site
- ▶ Páginas do site
- ▶ Meu perfil

Meus cursos

- ▶ C:633/T:10/D:ADE1013 /A:2012/P:102
- ▶ 737-ADE1000/2011101
- ▶ 737-ADE1000/2012101
- ▶ 637-ADE1040/2011102
- ▶ C:637/T:30/D:ADE1040 /A:2012/P:102
- ▶ 628T49-CCP1026/2011101
- ▼ **628T49-CCP1027/2011102**
 - ▶ Participantes
 - ▶ Relatórios

Programação

Forum de notícias
 → ↻ × 🗑️ 📄 🗑️

Acrescentar recurso...

Acrescentar atividade...

1



Acrescentar recurso...

Acrescentar atividade...

2



Acrescentar recurso...

Acrescentar atividade...

3

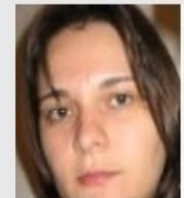


Boa tarde



14:10:46

ELENA MARIA MALLMANN



Sair

Atualizar perfil

Último acesso
Qui, 8 Nov 2012, 10:29
(3 horas 41 minutos)

Últimas notícias



Últimas notícias



Acrescentar um novo

Minha página inicial

- Página inicial do site
- ▶ Páginas do site
- ▶ Meu perfil
- ▼ Meus cursos
 - ▶ C:633/T:10/D:ADE1013 /A:2012/P:102
 - ▶ 737-ADE1000/2011101
 - ▶ 737-ADE1000/2012101
 - ▶ 637-ADE1040/2011102
 - ▶ C:637/T:30/D:ADE1040 /A:2012/P:102
 - ▶ 628T49-CCP1026/2011101
 - ▼ **628T49-CCP1027/2011102**
 - ▶ Participantes
 - ▶ Relatórios
 - ▶ Geral
 - ▶ 628-CCP1019/2012101
 - ▶ 628-ADE1022/2012101
 - ▶ ADE1004/2010102
 - ▶ 627-CCP1019/2011102
 - ▶ 627-ADE1023/2011102
 - ▶ 944T35-

Forum de noticias

Acrescentar recurso...

Acrescentar atividade...

1

Acrescentar recurso...

Acrescentar atividade...

- Acrescentar recurso...
- Arquivo
- Conteúdo do pacote IMS
- Livro
- Página
- Pasta
- Rótulo
- URL

2

Acrescentar atividade...

3

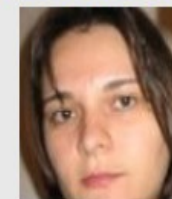
Acrescentar recurso...

Acrescentar atividade...

4

14:14:29

ELENA MARIA MALLMANN



Sair

Atualizar perfil

Último acesso

Qui, 8 Nov 2012, 10:29 (3 horas 41 minutos)

Últimas notícias



Últimas notícias



Acrescentar um novo tópico...

(Nenhuma notícia publicada)

Meus arquivos privados



- +
- +

Rótulo

→ O **rótulo** é utilizado para organizar e/ou agrupar recursos e atividades.

Os rótulos são úteis para:

- inserir títulos de seções da disciplina;
- separar grupos de atividades e recursos em uma semana ou tópico;
- colocar linhas horizontais para delimitar grupos de atividades e recursos.

Navegação

Minha página inicial

- Página inicial do site
- Páginas do site
- Meu perfil
- ▾ Meus cursos
 - C:633/T:10/D:ADE1013 /A:2012/P:102
 - 737-ADE1000/2011101
 - 737-ADE1000/2012101
 - 637-ADE1040/2011102
 - C:637/T:30/D:ADE1040 /A:2012/P:102
 - 628T49-CCP1026/2011101
 - ▾ 628T49-CCP1027/2011102
 - Participantes
 - Relatórios
 - Geral
 - 628-CCP1019/2012101
 - 628-ADE1022/2012101

Acrescentando um(a) novo(a) Rótulo em Tópico 1 ?

Texto do rótulo*

Família da fonte Tamanho da fonte Parágrafo

B *I* U ABC x₁ x₂ [Listas] [Links] [Imagens] [Tabela] [A] ab [Parágrafo] [Alinhamento]

[Bulleted] [Numbered] [Table] [Table of contents] [Table of contents] [Table of contents] [HTML]

Caminho: p

Configurações comuns de módulos

Visível

Este formulário contém campos obrigatórios marcados com *

Sumário dos tópicos ou semanas

O **Sumário** já está disponível na configuração do Moodle;

No tópico inicial, o Sumário é indicado para colocar as informações como nome da disciplina, do professor, do tutor;

Os demais servem para descrever sucintamente o tema da semana ou tópico da disciplina.

- **EVITAR textos longos e muito coloridos ou muitas imagens nos rótulos e sumários. Isso prejudica a navegabilidade.**

Página

Minha página inicial Meus cursos 028T49-CCP1027/2011102

Navegação

- Minha página inicial
- Página Inicial do site
- Páginas do site
- Meu perfil
- Meus cursos
 - C:033/T:10/D:ADE1013 /A:2012/P:102
 - 737-ADE1000/2011101
 - 737-ADE1000/2012101
 - 037-ADE1040/2011102
 - C:037/T:30/D:ADE1040 /A:2012/P:102
 - 028T49-CCP1020/2011101
 - 028T49-CCP1027/2011102**
 - Participantes
 - Relatórios
 - Geral
 - 028-CCP1019/2012101
 - 028-ADE1022/2012101
 - ADE1004/2010102
 - 027-CCP1019/2011102
 - 027-ADE1023/2011102
 - 944T35-PPE1019/2011102
 - 944-PPE1095/2011102
 - 944-PPE1018/2012101
 - C:944/T:13/D:PPE1019 /A:2012/P:102
 - C:944/T:11/D:PPE1095 /A:2012/P:102
 - CCP1020/2010101
 - CCP1027/2010102

Atividades

- Fóruns

Acrescentando um(a) novo(a) Página em Tópico 1

Geral

Nome*

Descrição*

Família da fonte Tamanho da fonte Parágrafo

 B U A H X x'

Caminho: p

Exibir descrição na página do curso

Conteúdo

Conteúdo da página*

Família da fonte Tamanho da fonte Parágrafo

 B U A H X x'

Caminho: p

Opções

Mostrar o nome da página

Exibir descrição da página

Configurações comuns de módulos

Visível

Número de identificação do módulo

Salvar e voltar ao curso Salvar e mostrar Cancelar

Acrescentando um(a) novo(a) Página em Tópico 1

Geral

Nome*

Descrição*

Família da fon Tamanho da f Parágrafo

B *I* U ABC \times \times^2

Caminho: p

Exibir descrição na página do curso

Conteúdo

Conteúdo da página*

Família da fon Tamanho da f Parágrafo

B *I* U ABC \times \times^2

- Navegação
- Minha página inicial
 - Página inicial do site
- Páginas do site
- Meu perfil
- Meus cursos
 - C:633/T:10/D:ADE1013 /A:2012/P:102
 - 737-ADE1000/2011101
 - 737-ADE1000/2012101
 - 637-ADE1040/2011102
 - C:637/T:30/D:ADE1040 /A:2012/P:102
 - 628T49-CCP1026/2011101
 - 628T49-CCP1027/2011102**
 - Participantes
 - Relatórios
 - Geral
 - 628-CCP1019/2012101
 - 628-ADE1022/2012101
 - ADE1004/2010102
 - 627-CCP1019/2011102
 - 627-ADE1023/2011102
 - 944T35-PPE1019/2011102

- ▶ Geral
- ▶ 628-CCP1019/2012101
- ▶ 628-ADE1022/2012101
- ▶ ADE1004/2010102
- ▶ 627-CCP1019/2011102
- ▶ 627-ADE1023/2011102
- ▶ 944T35-PPE1019/2011102
- ▶ 944-PPE1095/2011102
- ▶ 944-PPE1018/2012101
- ▶ C:944/T:13/D:PPE1019/A:2012/P:102
- ▶ C:944/T:11/D:PPE1095/A:2012/P:102
- ▶ CCP1026/2010101
- ▶ CCP1027/2010102

Atividades

- Fóruns

Configurações

- Administração do curso
 - Desativar edição
 - Editar configurações
- Usuários
- Notas
- Backup

Conteúdo

Conteúdo da página*

Família da fon Tamanho da f Parágrafo

B *I* U ABC x₁ x₂ [Listas] [Links] [Imagem] [Tabela] [Alinhamento] [Recortar] [Colar] [Limpar] [Formato] [HTML]

Caminho: p

Opções

- Mostrar o nome da página
- Exibir descrição da página

Configurações comuns de módulos

- Visível
- Número de identificação do módulo



Gostei Adicionar a Compartilhar 120 exibições

Embed code generator interface with URL 'http://youtu.be/HVR0xJ7xVI', 'Incorporar', 'E-mail', and social media icons.

```
<iframe width="420" height="315" src="http://www.youtube.com/embed/HVR0xJ7xVNE" frameborder="0" allowfullscreen></iframe>
```

Após fazer sua seleção, copie e cole o código de incorporação acima. O código muda de acordo com a seleção.

- Mostrar vídeos sugeridos quando o vídeo terminar
Usar HTTPS
Ativar o modo de privacidade aprimorada
Usar código de incorporação antigo

- Um panorama das iniciativas e políticas
Educação a distância, recursos educacionais,
Recursos Educacionais Abertos: práticas
Universidade Aberta do Brasil
Disponibilidade de conteúdos digitais para
O Que é Multimídia.
Processo de abertura dos cursos livres do
Entrevista Andreia Inamorato - OU

- ▶ 637-ADE1040/2011102
- ▶ C:637/T:30/D:ADE1040 /A:2012/P:102
- ▶ 628T49- CCP1026/2011101
- ▼ **628T49- CCP1027/2011102**
 - ▶ Participantes
 - ▶ Relatórios
 - ▶ Geral
- ▶ 628-CCP1019/2012101
- ▶ 628-ADE1022/2012101
- ▶ ADE1004/2010102
- ▶ 627-CCP1019/2011102
- ▶ 627-ADE1023/2011102
- ▶ 944T35- PPE1019/2011102
- ▶ 944-PPE1095/2011102
- ▶ 944-PPE1018/2012101
- ▶ C:944/T:13/D:PPE1019 /A:2012/P:102
- ▶ C:944/T:11/D:PPE1095 /A:2012/P:102
- ▶ CCP1026/2010101
- ▶ CCP1027/2010102

Caminho: p

Exibir descrição na página do curso

Conteúdo

Conteúdo da página*

Família da fon Tamanho da f Parágrafo

B *I* U ABC x₂ x²

Editar código fonte

Caminho: p

Opções

- Mostrar o nome da página
- Exibir descrição da página

- 637-ADE1040/2011102
- C:637/T:30/D:ADE1040 /A:2012/P:102
- 628T49- CCP1026/2011101
- 628T49- CCP1027/2011102**
 - Participantes
 - Relatórios
 - Geral
- 628-CCP1019/2012101
- 628-ADE1022/2012101
- ADE1004/2010102
- 627-CCP1019/2011102
- 627-ADE1023/2011102
- 944T35- PPE1019/2011102
- 944-PPE1095/2011102
- 944-PPE1018/2012101
- C:944/T:13/D:PPE1019 /A:2012/P:102
- C:944/T:11/D:PPE1095 /A:2012/P:102
- CCP1026/2010101
- CCP1027/2010102

Editor HTML

Quebra automática de linha

```
<iframe width="420" height="315" src="http://www.youtube.com/embed/HVr0xJ7xVNE" frameborder="0" allowfullscreen></iframe>
```

Atualizar Cancelar

- ▶ 637-ADE1040/2011102
- ▶ C:637/T:30/D:ADE1040 /A:2012/P:102
- ▶ 628T49-CCP1026/2011101
- ▼ **628T49-CCP1027/2011102**
 - ▶ Participantes
 - ▶ Relatórios
 - ▶ Geral
- ▶ 628-CCP1019/2012101
- ▶ 628-ADE1022/2012101
- ▶ ADE1004/2010102
- ▶ 627-CCP1019/2011102
- ▶ 627-ADE1023/2011102
- ▶ 944T35-PPE1019/2011102
- ▶ 944-PPE1095/2011102
- ▶ 944-PPE1018/2012101
- ▶ C:944/T:13/D:PPE1019 /A:2012/P:102
- ▶ C:944/T:11/D:PPE1095 /A:2012/P:102
- ▶ CCP1026/2010101
- ▶ CCP1027/2010102

Caminho: p

Exibir descrição na página do curso

Conteúdo

Conteúdo da página*

Família da fon | Tamanho da f | Parágrafo

B *I* U ABC x₁ x₂ [List Icons]

[List Icons] [List Icons] [List Icons] [List Icons] [List Icons] [List Icons] [List Icons] [List Icons] [List Icons] [List Icons]

HTML



Caminho: p

Opções

- Mostrar o nome da página
- Exibir descrição da página

Exemplo: Visualização de Página

Navegação

Minha página inicial

- Página inicial do site

- Páginas do site

- Meu perfil

- Meus cursos

- Exemplo

- Participantes

- Geral

- Tópico 1

- Tópico 2

- Tópico 3

- Tópico 4

- Recursos Educacionais

- Unidade 2 -

- Atividade 1:

- Tópico 5

- Tópico 6

- Tópico 7

- Tópico 8

- Tópico 9

- Tópico 10

- Tópico 11

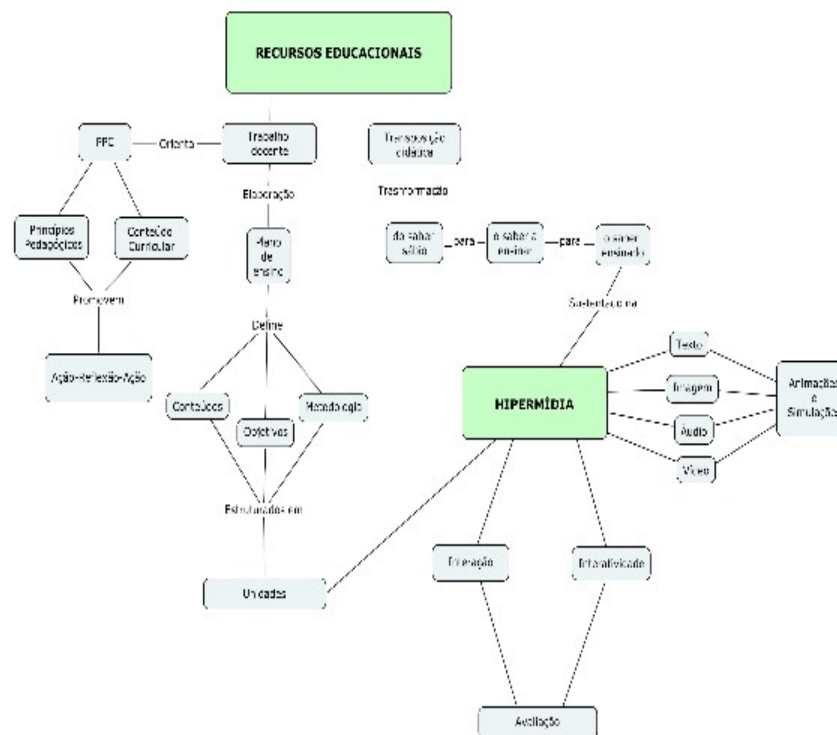
- Tópico 12

- Tópico 13

- Tópico 14

Recursos Educacionais

Rede Conceitual



Para privilegiar a interação e a autonomia, o AVEA Moodle oferece um grande potencial de recursos que, se sustentados nos princípios da hiperídia, têm na **interatividade**, o caminho de navegabilidade ao acesso a informações não hierarquizadas e com uma leitura menos linear. Para tanto, a **fluência tecnológica** docente é imprescindível na organização didático-metodológica desses recursos. Isso implica, necessariamente, saber utilizar as tecnologias de modo que potencializem a aprendizagem autônoma.

Potencializar a **aprendizagem autônoma** é essencial para desenvolver no estudante a capacidade de reflexão, construção de conhecimentos e habilidades para a resolução de problemas. O desenvolvimento de

Boa Tarde!

17:04:25

visitante visitante



Sair

Atualizar perfil

Último acesso
Qui, 8 Nov 2012, 12:33
(4 horas 30 minutos)

Organização de arquivos

Navegador Web Firefox

- ▶ C:637/T:30/D:ADE1040 /A:2012/P:102
- ▶ 628T49-CCP1026/2011101
- ▼ **628T49-CCP1027/2011102**
 - ▶ Participantes
 - ▶ Relatórios
 - ▶ Geral
 - ▶ 628-CCP1019/2012101
 - ▶ 628-ADE1022/2012101
 - ▶ ADE1004/2010102
 - ▶ 627-CCP1019/2011102
 - ▶ 627-ADE1023/2011102
 - ▶ 944T35-PPE1019/2011102
 - ▶ 944-PPE1095/2011102
 - ▶ 944-PPE1018/2012101
 - ▶ C:944/T:13/D:PPE1019 /A:2012/P:102
 - ▶ C:944/T:11/D:PPE1095 /A:2012/P:102
 - ▶ CCP1026/2010101
 - ▶ CCP1027/2010102

2		<input type="text" value="Acrescentar recurso..."/>	<input type="text" value="Acrescentar atividade..."/>
3		<input type="text" value="Acrescentar recurso..."/>	<input type="text" value="Acrescentar atividade..."/>
4		<input type="text" value="Acrescentar recurso..."/>	<input type="text" value="Acrescentar atividade..."/>
5		<input type="text" value="Acrescentar recurso..."/>	<input type="text" value="Acrescentar atividade..."/>

Últimas notícias

↓ ↻ 👁

Últimas notícias

↓ ↻ ✕ 👁 🗨

[Acrescentar um novo tópico...](#)

(Nenhuma notícia publicada)

Meus arquivos privados

↓ ↻ 👁

- + 📁 ADE_1013
- + 📁 ADE_1040
- + 📁 STLP2

Mensagens

↓ ↻ 👁

Não há mensagens pendentes

[Mensagens](#)





Meus arquivos privados

[Minha página inicial](#) | [Minhas configurações de perfil](#)

Arquivos Caminho: [Arquivos](#)

Tamanho máximo para novos arquivos: 50Mb

- [ADE_1013](#)
- [ADE_1040](#)
- [STLP2](#)

Você acessou como [ELENA MARIA MALLMANN](#) (Sair)

[Página inicial](#)



Meus arquivos privados

[Minha página inicial](#) ▶ [Minhas configurações de perfil](#)

Arquivos Caminho: [Arquivos](#) ▶ [STLP2](#)

Tamanho máximo para novos arquivos: 50Mb

- [A Esperança de Pandora - capítulo 6 + glossário + bibliografia.pdf](#)
- [davidov.pdf](#)
- [Democratizing Innovation.pdf](#)
- [Dissertação _ Daniele_da Rocha_Schneider.pdf](#)
- [EaD_presencial_incompatibilidade_ou_convergencia.pdf](#)
- [LivroFluencia_Tecnologica.pdf](#)

Você acessou como [ELENA MARIA MALLMANN](#) ([Sair](#))

[Página inicial](#)

Arquivo



Navegação

Minha página inicial

▪ Página inicial do site

▸ Páginas do site

▸ Meu perfil

▾ Meus cursos

▸ C:633/T:10/D:ADE1013 /A:2012/P:102

▸ 737-ADE1000/2011101

▸ 737-ADE1000/2012101

▸ 637-ADE1040/2011102

▸ C:637/T:30/D:ADE1040 /A:2012/P:102

▸ 628T49-CCP1026/2011101

▾ 628T49-CCP1027/2011102

▸ Participantes

▸ Relatórios

▸ Geral

▸ 628-CCP1019/2012101

▸ 628-ADE1022/2012101

▸ ADE1004/2010102

▸ 627-CCP1019/2011102

▸ 627-ADE1023/2011102

▸ 944T35-PPE1019/2011102

Acrescentando um(a) novo(a) Arquivo em Tópico 1

Geral

Nome *

Descrição *

Família da fonte Tamanho da fonte Parágrafo

B I U ABC X, x' Listas Bullets Links Unlink

Color Background Color Font Color HTML

Caminho: p

Exibir descrição na página do curso

Conteúdo

Selecionar arquivos

Adicionar...

Criar diretório

Tamanho máximo para novos arquivos: 50Mb

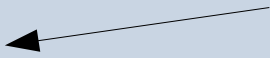
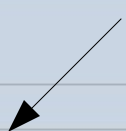
Nenhum arquivo anexado

Opções

Exibir ?

Automático

Mostrar avançado



Navegação

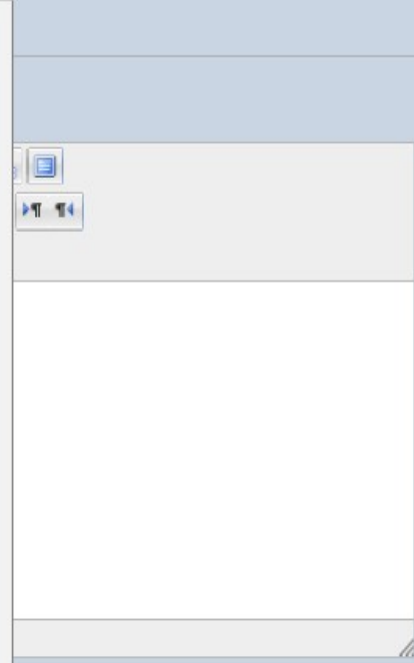
- Minha
- Pa
- Pa
- Me
- Me
- 628-ADE1022/2012101
- ADE1004/2010102
- 627-CCP1019/2011102
- 627-ADE1023/2011102
- 944T35-
- PPE1019/2011102

File picker

Visualizar como ícones Visualizar como uma lista

- Arquivos do servidor
- Arquivos recentes
- Enviar um arquivo
- Arquivos privados
- Arquivos de curso legados

a) Arquivo em Tópico 1



arquivos: 50Mb

Nenhum arquivo anexado

Opções

Exibir Automático

Mostrar avançado

Navegação

- Minha
- Pa
- Pa
- Me
- Me
- 628-ADE1022/2012101
- ADE1004/2010102
- 627-CCP1019/2011102
- 627-ADE1023/2011102
- 944T35-
- PPE1019/2011102

File picker

Visualizar como ícones Visualizar como uma lista

- Arquivos do servidor
- Arquivos recentes
- Enviar um arquivo
- Arquivos privados
- Arquivos de curso legados

a) Arquivo em Tópico 1



arquivos: 50Mb

Nenhum arquivo anexado

Opções

Exibir Automático

Mostrar avançado

Navegação

File picker

Visualizar como ícones | Visualizar como uma lista

Arquivos do servidor

Arquivos recentes

Enviar um arquivo

Arquivos privados

Arquivos de curso legados

Atualizar

Arquivos privados /



ADE_1013



ADE_1040



STLP2

Arquivo em Tópico 1

arquivos: 50Mb

Nenhum arquivo anexado

Opções

Exibir ?

Automático

* Mostrar avançado

File picker

Visualizar como ícones | Visualizar como uma lista

- Arquivos do servidor
- Arquivos recentes
- Enviar um arquivo**
- Arquivos privados
- Arquivos de curso legados

Anexo: Selecionar arquivo...

Salvar como:

Autor: ELENA MARIA MALLMA

Escolher licença: Todos os direitos reservados

Enviar este arquivo

Enviar arquivo

Localização:

Locais

- Pesquisar
- Usado recente...
- elenamaria
- Desktop
- Sistema de arq...
- Documentos
- Vídeos
- Música
- Imagens
- Downloads
- Coisas Legais
- Áudios

Nome	Tam
DCN-res_e_pareceres	
Diretrizes_EB	
Diretrizes_Modalidades	
Legis_vigente	
pcn_ensino_medio	
PCN_Fundamental	
referenciais_curriculares_rs	
Telas_SEB	
http.doc	28,0
http_seb.doc	23,5
lei_gestao_democratica_rs_105...	238,7
lei_piso_salarial_11738.htm	16,6
plano_carreira_estado_rs_lei_n...	246,8
plano_carreira_santa_maria.pdf	99,1

628-ADE1022/2012101

ADE1004/2010102

627-CCP1019/2011102

627-ADE1023/2011102

944T35-

PPE1019/2011102

Opções

Exibir Automático

URL

Editar um URL

Expansão e interiorizaçã... PÁGINAS: Biblioteca Exemplo: Recursos Educa... Disciplina: Disciplina Exe...

ead06.proj.ufsm.br/moodle/course/modedit.php?add=url&type=&course=3920§ion=2&return=0

Mais visitados Getting Started Latest Headlines Wiki EM

Minha página inicial Meus cursos 628T49-CCP1027/2011102

Acrescentando um(a) novo(a) URL em Tópico 2

Geral

Nome*

Descrição*

Família da fon Tamanho da f Parágrafo

B I U ABC x₁ x₂

Caminho: p

Exibir descrição na página do curso ?

Conteúdo

URL externa* Escolha um link...

Opções

Exibir ? Automático

Mostrar avançado

Navegação

- Minha página inicial
 - Página inicial do site
- Páginas do site
- Meu perfil
- Meus cursos
 - C:633/T:10/D:ADE1013 /A:2012/P:102
 - 737-ADE1000/2011101
 - 737-ADE1000/2012101
 - 637-ADE1040/2011102
 - C:637/T:30/D:ADE1040 /A:2012/P:102
 - 628T49-CCP1026/2011101
 - 628T49-CCP1027/2011102**
 - Participantes
 - Relatórios
 - Geral
 - 628-CCP1019/2012101
 - 628-ADE1022/2012101
 - ADE1004/2010102
 - 627-CCP1019/2011102
 - 627-ADE1023/2011102
 - 944T35-

Pastas

Navegação

- Minha página inicial
 - Página inicial do site
 - Páginas do site
 - Meu perfil
- Meus cursos
 - C:633/T:10/D:ADE1013 /A:2012/P:102
 - 737-ADE1000/2011101
 - 737-ADE1000/2012101
 - 637-ADE1040/2011102
 - C:637/T:30/D:ADE1040 /A:2012/P:102
 - 628T49-CCP1026/2011101
 - 628T49-CCP1027/2011102**
 - Participantes
 - Relatórios
 - Geral
 - 628-CCP1019/2012101
 - 628-ADE1022/2012101
 - ADE1004/2010102
 - 627-CCP1019/2011102
 - 627-ADE1023/2011102
 - 944T35-PPE1019/2011102

Acrescentando um(a) novo(a) Pasta em Tópico 2

Geral

Nome*

Descrição*

Família da fon Tamanho da f Parágrafo

B *I* U ABC x₁ x₂ [List Icons]

[Rich Text Editor Icons]

Caminho: p

Exibir descrição na página do curso

Conteúdo

Arquivos Adicionar... Criar diretório Tamanho máximo para novos arquivos: 50Mb

Nenhum arquivo anexado

Configurações comuns de módulos

Visível Mostrar

Número de

Recursos Educacionais Hipermediáticos

Repositórios

- RIVED – Rede Interativa Virtual de Educação
- Domínio Público
- Portal do Professor – <http://portaldoprofessor.mec.gov.br>
- PhET Interactive Simulations
- Banco Internacional de Objetos Educacionais
- North Carolina Learning Object Repository
- MERLOT - Multimedia Educational Resource for Learning and Online Teaching
- Portal de Recursos Educacionais Aberto
- Open Educational Resources



Portal do Professor

area do professor

Usuário

Senha



acessibilidade

[Inscreva-se](#)

[Esqueci minha senha](#)

Sobre o Portal

▶ **Buscar**



Atalhos

A+

A-

A



Espaço da Aula

Jornal do Professor

Conteúdos Multimídia

Cursos e Materiais

Interação e colaboração

Links

Plataforma Freire



MINISTÉRIO DA EDUCAÇÃO

Conheça as Instituições Federais de Ensino



MINISTÉRIO DA CIÊNCIA E TECNOLOGIA

Conheça as Instituições Vinculadas



SECRETARIA DE EDUCAÇÃO

Acesse o site de sua Secretaria ou NTE



ESCOLA

Acesse o site de sua escola e também conheça os sites de outras escolas





Espaço da Aula



Jornal do Professor

Conteúdos Multimídia



Cursos e Materiais



Interação e Colaboração



Links

Encolher menu

navegação

Provedor de Pesquisa



Adicione o provedor de pesquisa do Portal do Professor ao seu navegador

Assine via RSS



Receba as novidades do Portal do Professor no seu sistema de leitura preferido

Twitter



Siga o Portal do Professor no Twitter

► O que é Twitter?

Conteúdos Multimídia

Buscar



Atalhos

A+

A-

A



Conteúdos Multimídia

Professor(a), conheça os conteúdos multimídia publicados no Portal para todos os níveis de ensino e em diversos formatos. Os conteúdos poderão ser acessados por palavras-chave ou pela busca avançada. Alguns materiais exigem programas para serem visualizados, veja no link abaixo. Acesse também as coleções de conteúdos, os sites temáticos e os cadernos didáticos. Nesse momento, há 9613 conteúdos e 91 coleções publicadas.

[Sobre os Conteúdos Multimídia](#)



Instale os programas que não possui para visualizar os Conteúdos Multimídia

Selecione uma opção para fazer a busca:



Recursos Educacionais



Coleções de Recursos



Sites Temáticos



Cadernos Didáticos



TV Escola ao vivo

Buscar Recursos Educacionais

Palavra-chave

Nível de Ensino **Modalidade**

Tipo de pesquisa

Opcional

Componente curricular

Opcional

Tema

Opcional

Tipo de recurso

Opcional

Idioma

Opcional

Ordem de classificação

- Video
- Audio
- Animação/simulação
- Imagem
- Mapa
- Experimento prático
- Hipertexto
- Software Educacional



Banco Internacional de Objetos Educcionais



B+ B- B

Busca objetos
neste portal

[Busca Avançada](#)

Banco Internacional de Objetos Educacionais



educação
infantil



ensino
fundamental



ensino
médio



educação
profissional



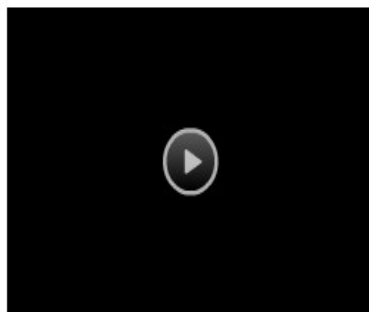
educação
superior



modalidades
de ensino

Este Repositório possui objetos educacionais de acesso público, em vários formatos e para todos os níveis de ensino. Acesse os objetos isoladamente ou em coleções.

Nesse momento o Banco possui 14.086 objetos publicados, 3.372 sendo avaliados ou aguardando autorização dos autores para a publicação e um total de 2.195.999 visitas de 167 países



[Acesse esse recurso](#)

Busca por objeto

País

Idioma

Tipo do recurso

Busca por coleção

Nível de Ensino

Idioma

Todo o BIOE

[Comece aqui](#)

[Níveis de ensino & Tipos de recursos](#)

[Título dos objetos](#)

[Título das coleções](#)

[Autor](#)

[Assunto](#)

[Tema](#)

[Pela data de envio](#)

[Ajuda](#)

[Minha conta](#)

[Submissões recentes](#)

[+ pesquisados](#)

[Estatísticas](#)

[Assine RSS](#)

[+ acessados](#)

[+ votados](#)

[tipos + vistos](#)

[Destaaues Recentes](#)